

# **La centralitat de l'afiliació en un procés de reforma organitzativa**

Dijous 12 de juliol; 9.30 h.

**Tecnocampus Mataró-Maresme**

Av. Ernest Lluch 32( Mataró). Edifici Universitari TCM1

Planta 2. Aula Màster

Tabla 1

Afiliación sindical, representación y cobertura de la negociación colectiva en Europa\*

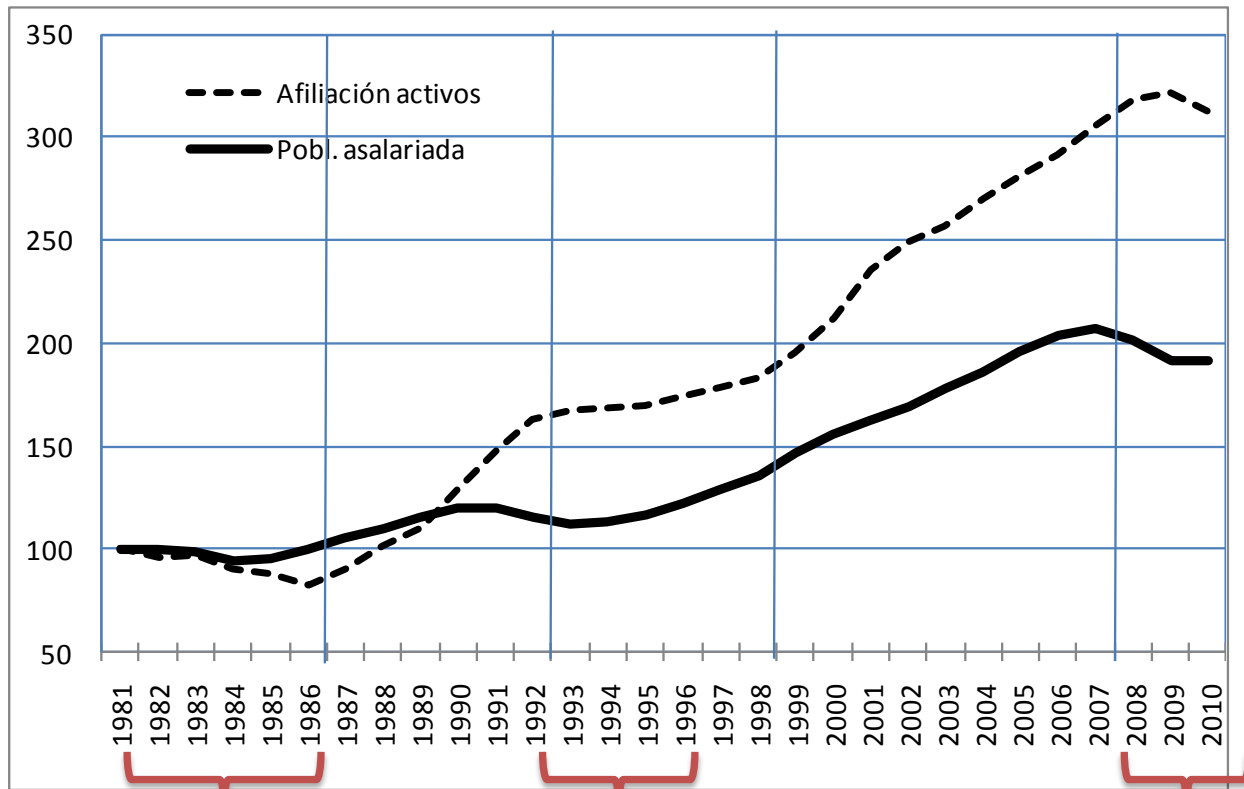
ÁREA	AFILIACIÓN	REPRESENTACIÓN	COBERTURA NC
Escandinava (DK-FI-SE)	74,7	75	86,8
Continental (AT-BE-DE-LU-NL-SI)	35,4	52	82,8
Mediterránea (EL-ES-FR-IT-PT)	20,2	48	75,4
Anglosajona (CY-IE-MT-UK)	33,9	35	35,3
Oriental (BG-CZ-EE-LV-LI HU-PL-RO-SK)	22,8	25	34,5
TOTAL UE-27	25,1	50	62,5

Fuente.- Comisión Europea, *Industrial Relations in Europe, 2008*. (ICTWSS Database)

Fundación Europea para la Mejora de las Condiciones de Vida y Trabajo, *European Company Survey 2009*

Fuente: Pere J. Beneyto (2010) Afiliación y representación sindical en Europa. Fundación 1 de Mayo. Estudios Fundación, n. 37.

# Evolución de la afiliación a CCOO y de la población asalariada (1981=100)

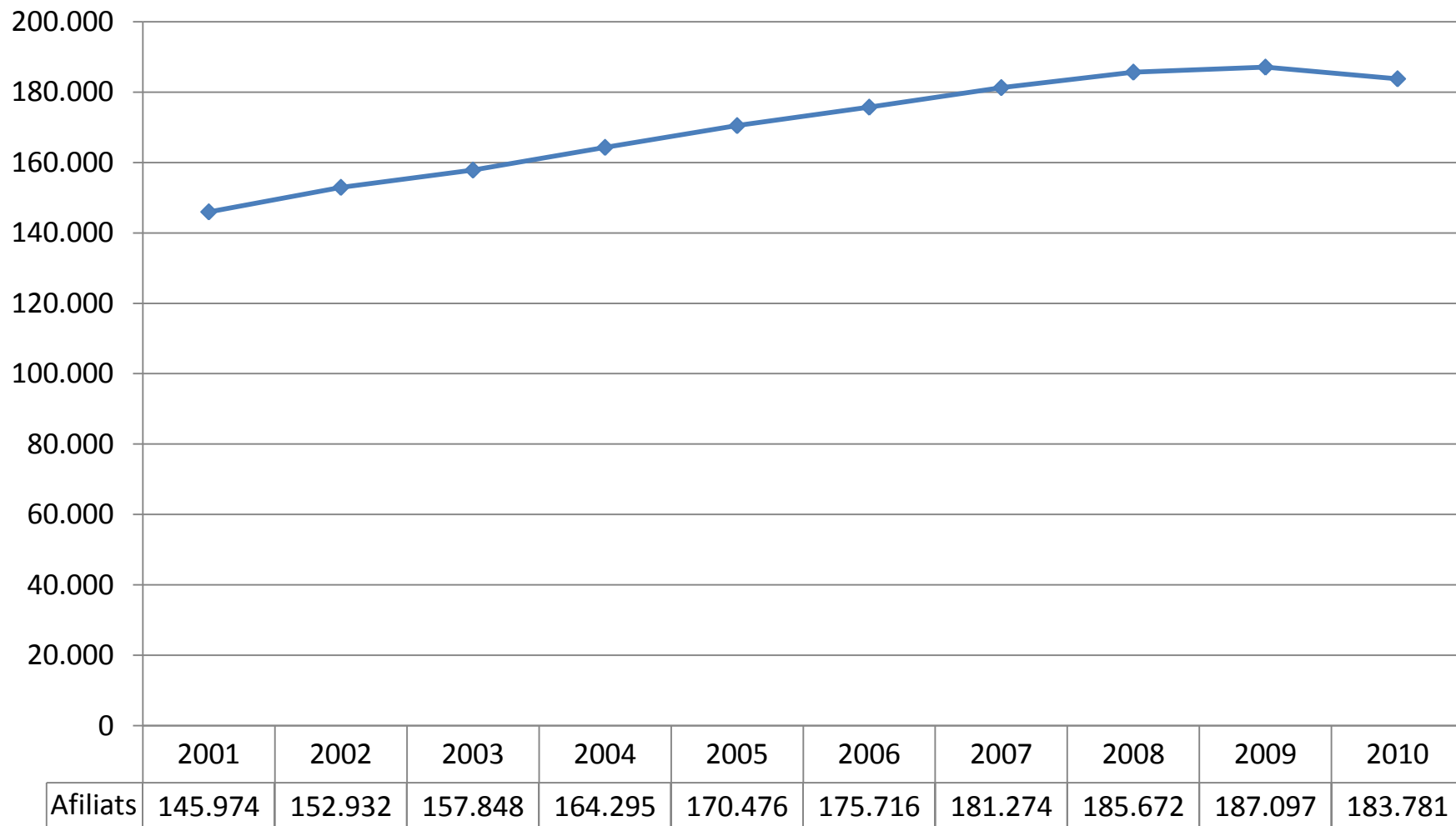


Períodos de crisis económica



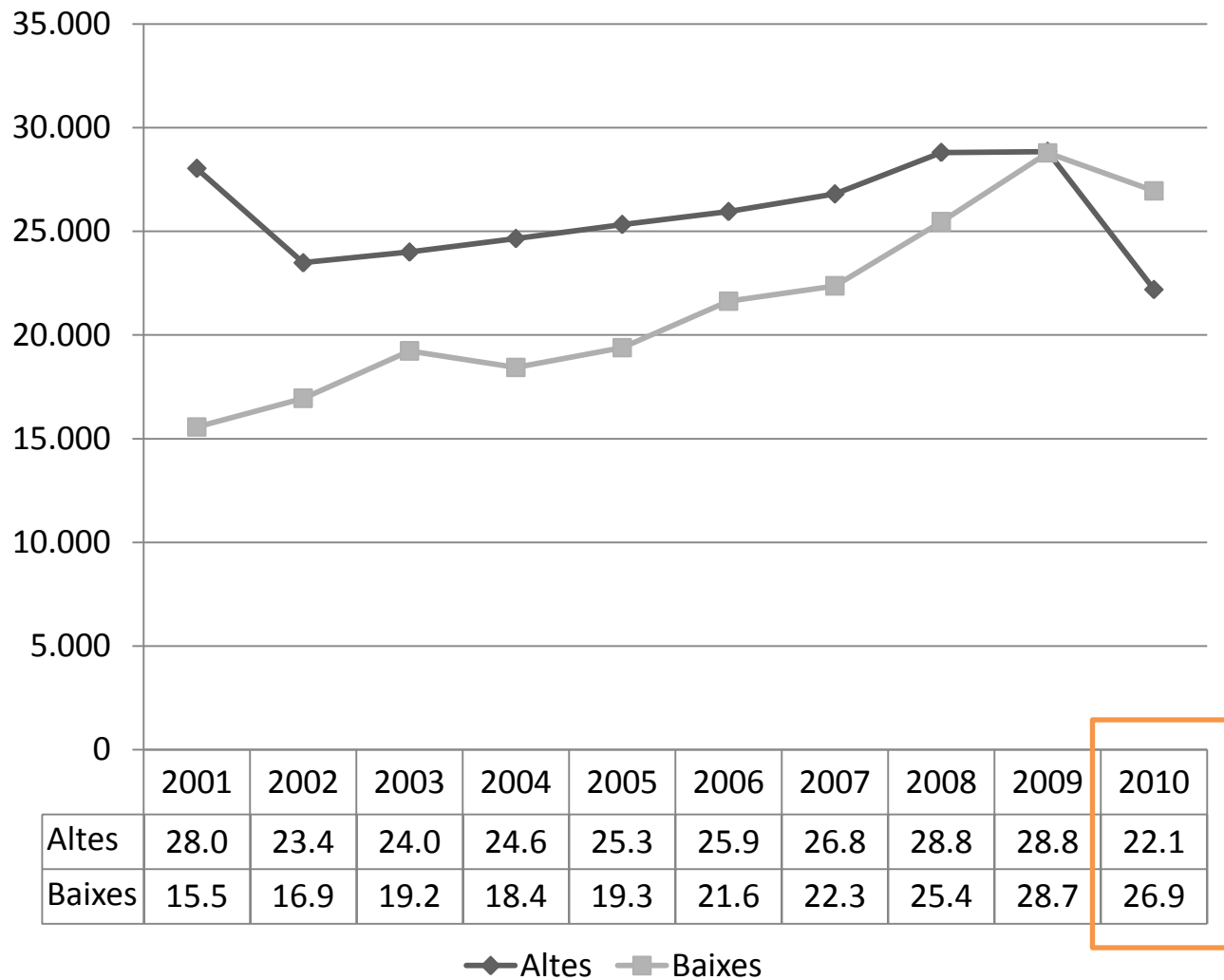
Datos para toda España. Fuente: elaboración propia con datos de Secretarías de Organización y Afiliación de CCOO; e INE, *Encuesta de Población Activa, IV Trimestre*.

# Afiliació a CCOO de Catalunya. 31 de desembre de cada any. Nombres absoluts



Font: Registre d'Afiliats de la Comissió Obrera Nacional de Catalunya

## Catalunya. Evolució de les altes i les baixes d'afiliació al sindicat

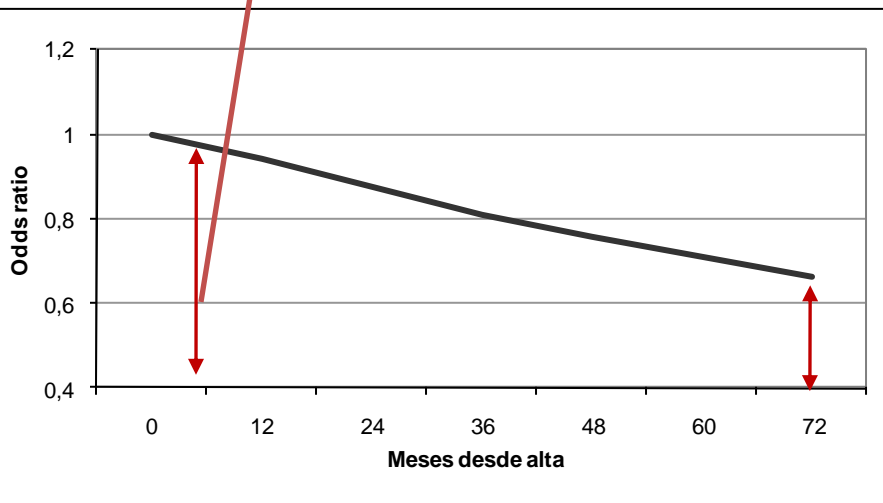


Font: Registre d'Afiliats de la Comissió Obrera Nacional de Catalunya

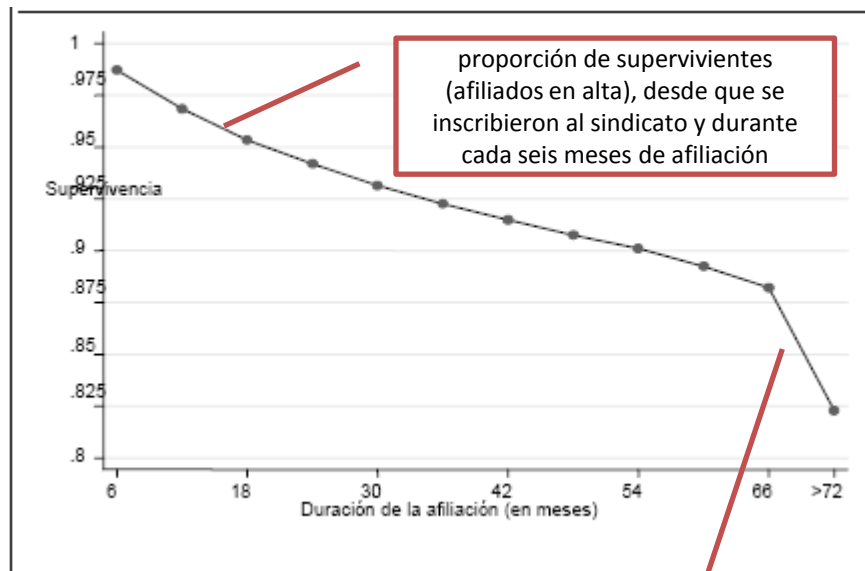
# Dos tipos de permanencia. CCOO España

Riesgo de desafiliación a CCOO en el tiempo  
(referencia: individuos en los primeros 6 meses de afiliación  
Odds ratio = 1)

Afiliado 6  
primeros  
meses



Permanencia hasta la desafiliación



Sin datos

# Perfil

## Cambios en la composición de la afiliación 1992-2008. Catalunya

<b>Afiliados/as:</b>	<b>1992</b>	<b>2008</b>
Servicios	49,1%	61,9%
Mujeres	24,4%	36,5%
Extranjeros	1,0%	7,8%
Estudios superiores	8,6%	23,0%
Empresas < 100 empleados	57,2%	70,2%
Trabajo a tiempo parcial	4,6%	11,8%
Directivos y técnicos	16,2%	29,6%
Miembros de otras asociaciones	38,2%	50,9%

*Fuente: Encuesta CERES 2008. CCOO Catalunya*

# Cambio generacional. Comparación cohortes anterior y posterior a 1998.

Datos demográficos y ocupacionales de los afiliados/as:	Cohortes de afiliación	
	Hasta 1998	Después 1998
Servicios	60,2%	62,5%
Mujeres	31,5%	<b>40,1%</b>
Edad <35 años	5,0%	<b>36,7%</b>
Extranjeros	2,4%	<b>12,6%</b>
Estudios superiores	17,1%	<b>25,1%</b>
Empresas < 50 empleados	40%	<b>49%</b>
Desempleo últimos 5 años	10%	<b>29%</b>
Trabajo temporal	6%	13%
Cambio de actividad, últimos 5 años	14%	<b>28,5%</b>
Antigüedad en empresa <9 años	26,1%	<b>71%</b>
Ingresos <1.200€	32,5%	<b>44,4%</b>
Edad promedio de alta en el sindicato	29 años	<b>35 ½ años</b>
Experiencia laboral media en el momento del alta afiliativa (desde el primer empleo)	11 ½ años	<b>17 años</b>

Fuente: Encuesta CERES 2008. CCOO Catalunya



# Perfil dels Afiliats segons federacions d'indústria o de serveis

	<b>Serveis</b>	<b>Indústria</b>
Edat	35-54 anys (47%)	--
Sexe	Dones (48,4%)	Homes (80%)
Estudis	Superiors (37,5%)	Elementals (47,2%)
Dimensió centre	<50 (50%)	500 i més (23%)
Pública/privada	Pública (36,5%)	Privada (74,6%)
Ingressos personals	Sous alts i sous baixos	Sous mitjos 901-1800€
Conveni	Conveni sector amb pacte (37,1%)	Conveni sector sense pacte (13,6%)
Hores treballades	Jornades inferiors a 36 hores (27,3%)	Jornades superiors a 36 hores (92,8%)
Jornada	Jornada parcial (12,3%)	--
Antiguitat afiliativa	Afiliats entre 2 i 4 anys: (18%); Menys 4 anys (34%)	Afiliats entre 4 i 10 anys: (36,2%) Més de 4 anys (73%)
Càrrec sindical	Sense càrrec (69%)	Càrrec Empresa (31%)

# Prioritats en l'acció personals i sindicals

## Prioritats personals\* (%)

<b>Millores en la retribució i el sou</b>	<b>81,3</b>	1	7
<b>L'estabilitat en el lloc de treball</b>	<b>77,1</b>	2	2
<b>Seguretat i higiene per un entorn físic agradable i saludable</b>	<b>76,5</b>	3	4
<b>No discriminacions per sexe, ètnia o edat</b>	<b>71,6</b>	4	1
<b>Integració social dels desprotegits o desafavorits</b>	<b>69,6</b>	5	
Reducció de la jornada de treball	62,5	6	
Col·laboració entre direcció i treballadors	62,0	7	
Millorar el sistema de promoció	58,8	8	
Control del treballador sobre el seu horari de treball	53,3	9	
Millor ambient de treball i relació amb els companys/es	50,4	1	
L'autonomia en l'organització del treball	49,4	1	

## Prioritats del sindicat\*\* (%)

<b>70,9</b>	1	No discriminació o segregació per raons de sexe
<b>69,2</b>	2	Defensa llocs de treball estables
<b>68,2</b>	3	No discriminació o defensa dels immigrants
<b>67,2</b>	4	Millora de la seguretat i salut en el treball
61,2	5	Formació i el reciclatge dels treballadors
57,2	6	Limitació i control de la contractació temporal
56,9	7	Incrementos salarials
56,5	8	Participació dels treballadors negociació conveni col·lectiu
56,1	9	Millora dels salaris més baixos
54,2	10	Promoció professional dels treballadors
54,0	11	Participació afiliats en les decisions del sindicat

\* Bastant –molta prioritats (\*\*) D'acord i molt d'acord amb l'acció del sindicat

Font: Enquesta CERES 2008.

# Convocatoria sindical y participación de los afiliados

<b>Tipo de acciones sindicales</b>	<b>Convocatoria</b>	<b>Participación (a menudo o siempre)</b>
<b>Reuniones:</b>		
<b>Sindicato empresa</b>	51,4%	59,0%
<b>Trabajadores empresa</b>	42,8%	73,6%
<b>Unión del sindicato</b>	25,2%	44,6%
<b>Federación del sindicato</b>	25,3%	39,1%
<b>Referéndum</b>	26,3%	90,5%
<b>Elecciones sindicales</b>	75,6%	75,6%
<b>Conflictos</b>	28,9%	88,9%

# El cambio generacional en el sindicato. Afiliados antes y después de 1998

		<b>Antes 1998</b>	<b>Después 1998</b>
<b>Convocatorias-oportunidades</b>	Voto elecciones	<b>86,4%</b>	69,7%
	Referéndum	26,8%	24,7%
	Comité empresa unitario en su empresa	<b>87,4%</b>	73,9%
	Sección sindical CCOO en su empresa	<b>68,6%</b>	63,8%
	Reuniones CE	<b>52,1%</b>	37,6%
	Reuniones SSE CCOO	<b>60,6%</b>	45,9%
<b>Participación.</b>	Cargos sindicales empresa	<b>36,8%</b>	22,4%
	Cargos sindicales empresa-estructura	<b>15,0%</b>	2,0%
	Activismo medio-alto (asistencia reuniones y participación en conflictos)	65,1%	55,9%
<b>Opinión;</b> se afilia /(mucho y bastante) por:	Compañeros	<b>53,8%</b>	41,2%
	Identidad-valores	<b>90,1%</b>	77,2%
	Defensa, formación	No varia	No varia
	Salario	<b>59,6%</b>	52,0%
<b>Órgano de representación más adecuado.</b>	El sindicato	38,8%	<b>43,7%</b>
	El comité de empresa	<b>42,1%</b>	32,4%
<b>Asumiría cargos futuros en:</b>	Comité empresa	27,6%	<b>37,3%</b>
	Sección sindical	24,7%	<b>33,8%</b>

Fuente: Encuesta CERES 2008. CCOO Catalunya